

The **FME** threaded interface connectors are particularly suitable for vehicle mount antenna applications.

This connector range is suitable for the standard ranges of flexible cables and is also available in PCB and panel mount versions.

The characteristic impedance of the **FME** coaxial connectors is 50 ohm.

FME, eine schraubbare Verbindung, wird bevorzugt für die Verbindung von Antennenkabeln in Fahrzeugen eingesetzt.

Diese Steckerfamilie ist einsetzbar sowohl in Verbindung mit allen gängigen Standard- oder flexiblen Kabeln, als auch für die Leiterplatten- und Gehäusemontage.

Charakteristisch für **FME** Koaxialsteckverbinder ist der Wellenwiderstand von 50 Ohm.

FME RF-coaxial connectors

FME HF-Koaxial- steckverbinder

Technical specification / Technische Daten

Electrical characteristics		Elektrische Eigenschaften		
Impedance		Wellenwiderstand		50 Ohm
Operating frequency		Betriebsfrequenz		DC-3 GHz
VSWR-Value		VSWR-Wert		< 1.2 (at / bei 2 GHz)
Proof Value		Prüfwert		≥ 1000 V / 50 Hz
Operating voltage (depending on cable type)		Betriebsspannung (abhängig vom Kabeltyp)		≤ 500 V / 50 Hz
Insertion loss		Einfügedämpfung		≤ 0,1 dB max. / GHz
Insulation resistance		Isolationswiderstand		≥ 5 GOhm
Contact resistance	Center contact	Kontaktwiderstand	Innenleiter	≤ 10 mOhm
	Outer contact		Außenleiter	≤ 5 mOhm

Mechanical characteristics		Mechanische Eigenschaften		
Coupling torque		Kupplungsdrehmoment		max. 2 Nm (18 in.-lbs)
Mating cycles		Steckzyklen		> 300

Environmental specification		Umweltdaten		
Operating temperature range		Betriebstemperaturbereich		-55 °C (-67 °F) up to / bis +125 °C (257 °F)
Test categories		Prüfklassen		DIN 40045 / IEC 55/125/56
Relative humidity		Relative Luftfeuchtigkeit		MIL-STD-202, Method 106
Thermal shock		Temperaturwechsel		MIL-STD-202, Method 107, Cond. B
Shock		Schock		MIL-STD-202, Method 213, Cond. J
Vibration		Vibration		MIL-STD-202, Method 204, Cond. B
Corrosion		Korrosion		MIL-STD-202, Method 101, Cond. B

Materials		Werkstoffe		
Housing		Gehäuse		Brass / Messing
				Diecast / Zinkdruckguss
Center contact		Innenleiter		Brass / Messing
Spring loaded contacts		Federnde Kontaktteile		Copper beryllium / Kupfer Beryllium
				Bronze / Bronze
Other metal parts		Sonstige Metallteile		Brass / Messing
Crimp ferrule		Crimphülse		Copper / Kupfer
				Brass / Messing
Insulator		Isolierteil		PTFE
Gasket		Dichtung		Silicone rubber / Silikonkautschuk

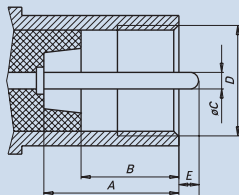
All products are RoHS conform. / Alle Produkte entsprechen RoHS.

Plating		Oberflächen		
Housing		Gehäuse		Ni, Au
Center contact		Innenleiter		Au
Spring loaded contacts		Federnde Kontaktteile		Ni, Au
Other metal parts		Sonstige Metallteile		Ni
Crimp ferrule		Crimphülse		Ni

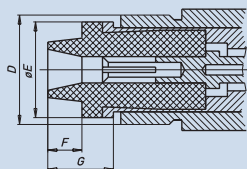
Other platings on request. / Andere Oberflächen auf Anfrage.

Interface dimensions / Steckbereich

Plug / Stecker



Jack / Buchse



	Plug / Stecker		Jack / Buchse	
	mm		mm	
	min.	max.	min.	max.
A	9,8	9,94		
B	7,1	7,2		
C	1,25	1,27		
D	M8×0,75		M8×0,75	
E		1	6,9	6,95
F			2,5	2,55
G			4,8	

Some connectors may have a specification that differs from the above mentioned data. / Es ist möglich, dass bei einigen Steckverbindern die Spezifikation abweicht.